



# 四川农业大学

SICHUAN AGRICULTURAL UNIVERSITY

国家“211工程”重点建设大学  
国家“双一流”建设高校

# 2020

## 体育学院 招生简章

COLLEGE OF PHYSICAL  
EDUCATION

四川·雅安

有内涵、有品味、有文化、的、体育人



尚文勤练 积健图强



学院公众号

招生咨询电话: 0835-2882159 2883565

学院网址: <http://ytxy.sicau.edu.cn>

学院地址: 四川省雅安市雨城区新康路46号第五办公楼体育学院

邮政编码: 625014

## Sichuan Agricultural University 学校简介

四川农业大学是一所以生物科技为特色，农业科技为优势，多学科协调发展的国家“211工程”重点建设大学和国家“双一流”建设高校，也是教育部本科教学工作水平评估优秀高校。现任党委书记庄天慧教授、校长吴德教授。

**办学历史悠久、资源丰富。**前身是1906年创办的四川通省农业学堂，至今已有110多年的历史。学校现有雅安、成都和都江堰3个校区，占地总面积约4500亩，馆藏文献资源1165.89万册（件）。

**学科门类齐全、特色鲜明。**现设有学院27个，研究所(中心)15个，国家重点实验室(筹)1个，涵盖农学、理学、工学、经济学、管理学、医学、文学、教育学、法学、艺术学10大学科门类。有博士后科研流动站8个，博士学位授权一级学科11个、二级学科48个，硕士学位授权一级学科18个、二级学科87个，专业学位授予类别8个，本科专业91个；国家重点学科和重点培育学科4个，部省重点学科19个。2005年学校被确定为全国援疆学科建设计划40所重点高校之一。根据2017年全国第四轮学科评估结果综合计分，学校在全国农林高校、在川高校中分别位居第7、第4。农业科学、植物学与动物学、生物与生物化学3个学科ESI排名持续稳定保持世界前1%。2017年动物营养与饲养科学、2018年作物学入选全国高等院校学科创新引智计划(111计划)。

**师资力量雄厚、名师荟萃。**现有教职工3700余人，其中：教授416人、副教授566人；博士生导师272人、硕士生导师833人；中国工程院院士1人，国家杰出高级专家2人，长江学者特聘教授2人、青年学者1人，国家级教学名师1



人，国家杰出青年科学基金获得者2人，国家优秀青年科学基金获得者4人，国家有突出贡献的中青年专家7人，国家百千万人才工程人选12人，国家万人计划领军人才3人、青年拔尖人才3人，国家973计划首席青年科学家1人，新世纪优秀人才支持计划人选15人，享受国务院政府特殊津贴专家99人，四川省学术和技术带头人90人，四川省有突出贡献的优秀专家53人，四川省特别人才计划人选10人，天府万人计划杰出人才3人、天府万人计划领军人才10人、天府万人计划青年拔尖人才8人，四川省教学名师13人，四川省教书育人名师4人，何梁何利基金获得者3人，霍英东教育基金获得者11人，四川省科技杰出贡献奖获得者4人，四川省杰出人才奖获得者2人。学校是全省首批人才优先发展试验区2所试点高校之一。

**育人体系完备、条件优良。**具备培养学士、硕士、博士的完整教育体系，是“文革”后全国首批恢复招收研究生的高校之一，现有全日制在校生4.4万余人，其中：本科生3.8万余人，硕士和博士研究生近6000人。获省级以上教学成果奖102项，其中：国家级一等奖3项、二等奖8项，省级一等奖27项。全国优秀博士学位论文5篇、提名6篇。有国家级和省一流本科专业建设点19个，国家级特色专业10个，国家级精品课程5门，国家级教学团队4个，国家级人才培养模式创新实验区1个，国家级实验教学示范中心2个，国家级大学生校外实践教育基地1个，国家级大学生创新创业训练计划项目404项。学校是全国自主选拔录取改革试点高校之一、

全国首批毕业生就业典型经验50所高校之一、全国创新创业典型经验50所高校之一、全省首批大学生创新创业示范俱乐部6所高校之一。

**科研成果丰硕、成效显著。**获部省级以上科技成果奖励700余项，其中：国家技术发明一等奖2项、二等奖3项，国家自然科学二等奖1项，国家科技进步二等奖19项，四川省科技进步特等奖3项、一等奖57项。70%左右的获奖成果得到推广转化，累计创社会经济效益1000多亿元。先后在国际顶尖学术期刊《Cell》《Science》发表高水平论文。建有教育部农业农村部及国家林业和草原局重点实验室8个，教育部农业农村部工程(技术)研究中心3个，科技部条件平台1个，教育部科技部农业农村部创新团队9个，农业农村部科学观测实验站5个，以及四川省重点(高校)实验室30个、工程(技术)研究中心7个、社科研究基地4个、国际科技合作基地3个、协同创新中心5个。学校还是2012年全国首批成立新农村发展研究院的10所高校之一。

**对外交流广泛、形式多样。**与美国、英国、法国、德国、加拿大、俄罗斯、日本、韩国和香港、台湾等20多个国家和地区的80余所科研院所建立了交流与合作关系。学校是全国首批有条件接受留学生的200所高校之一，还是国家建设高水平大学公派研究生项目签约高校。

## 领导关怀



2002年5月19日  
时任中共中央总书记、国家主席的江泽民同志，第二次专程来我校视察。

对我校在教学科研方面所取得的成绩表示赞赏，对学校的工作给予了高度评价。



2002年1月  
温家宝同志批示：“川农大精神”应该总结、宣传和发扬。

2007年10月16日，温家宝同志再次批示：“川农大的工作很有成绩，办学经验值得重视”。

Sichuan Agricultural University



2001年2月19日  
胡锦涛同志与出席全国科技奖励大会的我校颜济教授亲切握手。

颜济教授作为主持人于1990年获得国家发明一等奖；又于2001年获得国家自然科学基金二等奖。



2008年5月  
李克强同志视察我校都江堰校区看望慰问师生员工。



## 学院简介

College of Physical Education

学院设有社会体育指导与管理（校级特色专业）、体育教育（校级一流专业）、休闲体育三个本科专业，是川内唯一在“211工程”重点建设高校和“双一流”建设高校设有体育本科专业的学院。2019年，《体育竞赛裁判学》成功获省级社会实践一流课程。

近5年毕业生就业率达到100%，学生考研录取率居四川省乃至全国农林院校同类专业前列。

学院现有专任教师45人，教授10人，副教授10人，外籍教师1名。现有省级精品课程1门，省级教学团队1支、四川省突出贡献专家1名、四川省教学名师1名、四川省学术带头人后备人选2名，25名教师荣获学校本科课堂教学质量奖，获教育部人文社科研究青年项目1项。5名教师分别前往美国亚利桑纳州立大学、犹他大学、艾德菲大学、佐治亚大学、日本筑波大学进行访学。

学院现有教学训练场地12万㎡，建有田径场及足球场4个、游泳池5个、篮球场42片、排球场22片、羽毛球场16片、网球场9片、乒乓球桌32片等基本活动场地，拥有攀岩、高空素质拓展、5人制足球场等专项训练场地以及功能训练房等，有多功能综合体育馆、运动生理解剖实验室、体育心理实验室、体育保健实验室、体质健康测试室等。

学生参加省级以上体育赛事累计获奖超1000人次。在省内外建有21家教学实践就业基地。与韩国龙仁大学、韩国京畿道体育会等国外高校组织建立了交流合作关系，已有2批交换生抵达国外高校开始学习。

## 最美校园



## 国际交流合作

College of Physical Education

多位教师到美国、日本等地交流访问。与韩国龙仁大学、韩国京畿道体育会等国外高校组织建立了交流合作关系，已有2批交换生抵达国外高校开始学习。



与韩国龙仁大学签订合作协议



学生到韩国龙仁大学学习交流



李红英在美国佐治亚大学交流访问



翟亮在美国犹他大学交流访问



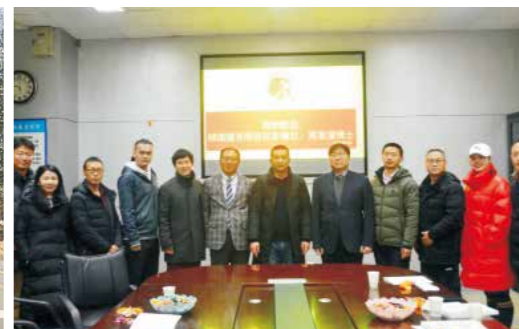
张润桃在美国艾德菲大学交流访问



与韩国京畿道体育协会签订合作意向书



杨英在日本筑波大学交流访问



与韩国体育开发研究院开展体育交流座谈会



李琳琳在美国亚利桑那州立大学交流访问



## 近年学院获奖情况

College of Physical Education

2017年全国第十三届运动会太极拳等全国性比赛获得一等奖6项、二等奖7项、三等奖2项；  
 2名教师获得学校本科课堂教学质量特等奖；  
 2017、2019年四川省高校体育教师说课比赛一等奖；  
 2018年四川省高校说课比赛学生团体一等奖；  
 获2019年第八届全国全民健身操舞大赛2项特等奖和1项二等奖；  
 双同月同学获2017重庆国际马拉松赛女子第三名，成为我校在历届该赛事中取得的最好成绩；  
 万学丽同学获得2019年中国大学生武术套路锦标赛太极拳龙身蛇形女子丁组第一名。

近年来，学生参加国家级、省级比赛获一等奖111项、二等奖75项、三等奖39项，获奖人次达上千人。



## 毕业生就业

College of Physical Education

近两年，学院毕业生 60 人考取华东师范大学、上海体育学院、西南大学、成都体育学院等全国知名高校，学生考研录取率达 24.8%，居四川省乃至全国农林院校同类专业前列；毕业生考取选调生、公务员、事业单位（含教师）43 人；毕业生深受用人单位欢迎，就业率连续两年达 100%。

### 升学

| 升学学校        | 姓名               | 升学学校   | 姓名  |
|-------------|------------------|--------|-----|
| 俄罗斯高等经济研究大学 | 李满               | 华东师范大学 | 薛文传 |
| 成都体育学院      | 冯恋、陈泽旭、唐瑶等 19 人  | 上海体育学院 | 马仁燕 |
| 四川大学        | 颜生、裴代红、秦丽雯等 11 人 | 广州大学   | 杜雅静 |
| 西南大学        | 蒋采夏、冯承宇、张雪等 6 人  | 郑州大学   | 冯汉哲 |
| 西南财经大学      | 鲜微、胡剑、刘洋等 3 人    | 山西师范大学 | 贾伟博 |
| 华中师范大学      | 王梦婷、吴雪玲、李红等 3 人  | 西北师范大学 | 黎磊  |
| 西华师范大学      | 蔡静、刘霖等 2 人       | 吉林体育学院 | 李伟  |
| 四川师范大学      | 吴龙冰、罗杰勋等 2 人     | 河南大学   | 王顺兴 |
| 北京师范大学      | 袁娟               | 新疆师范大学 | 李鑫江 |

### 考博

| 姓名  | 本科学校   | 硕士研究生学校 | 博士研究生学校   |
|-----|--------|---------|-----------|
| 黄国园 | 四川农业大学 | 韩国龙仁大学  | 韩国龙仁大学    |
| 陈欣  | 四川农业大学 | 西南大学    | 德国慕尼黑工业大学 |
| 任贵  | 四川农业大学 | 北京体育大学  | 北京师范大学    |





## 招生计划

### 艺体本科批（全日制本科，学制：4年）

| 专业        | 校区    | 层次 | 计划数 |
|-----------|-------|----|-----|
| 社会体育指导与管理 | 雅安校本部 | 本科 | 120 |
| 体育教育      | 雅安校本部 | 本科 | 120 |
| 休闲体育      | 雅安校本部 | 本科 | 60  |

体育类考生在专业成绩（专业成绩为考生所在省的专业统一考试成绩，学校不组织单独考试）和文考成绩均达到所在省（市、自治区）控制线的基础上，四川省体育类考生文化成绩要求达省控线上50分（含50分），然后按专业成绩，从高分到低分择优录取。

#### 01 体育教育（体育类）

**培养目标：**培养具有现代教育观及良好的科学素养和职业道德，掌握现代教育技术、体育教学、训练与竞赛的基本理论和方法，能胜任学校体育的各项工作和具备较强的实践能力及创新能力的复合型人才。

##### 就业方向

在各级各类学校、体育行政管理部门、体育协会、体育俱乐部、社会团体、部队、体育科研等企事业单位，从事教学、管理、训练、培训、科学研究、大众体育健身指导等工作。



#### 培养目标定位

培养热爱体育事业、基础扎实、具有健全人格和社会责任感、富有创新意识和实践能力的复合型、应用型人才。

##### 学制

四年，授教育学学士学位。

##### 主干学科

体育学、教育学。

##### 主要课程

教育学、学校体育学导论、体育概论、教育心理学、运动解剖学、运动生理学、运动训练学、体育心理学、体育保健学、体育科研和方法、田径、体操、篮球、排球、足球、游泳、武术、健美操等。



#### 02/ 社会体育指导与管理（体育类）

**培养目标：**培养掌握社会体育的基本理论与方法、大众体育活动策划与组织以及体育产业经营与管理的能力，成为能胜任社会体育方面工作的社会责任感和实践能力强的应用型人才。

##### 学制

四年，授教育学学士学位。

##### 主干学科

体育学、管理学

##### 主要课程

社会体育导论、体育管理导论、体育经济学、体育俱乐部管理、体育竞赛裁判学、体育康复、体适能评定理论与方法、健身健美、网球、羽毛球、乒乓球、游泳运动、体育舞蹈、形体礼仪、民族传统体育、运动技术专项等。

##### 就业方向

在社会体育领域中从事各级各类体育组织机构、社会团体、企事业单位、体育文化传媒公司、体育俱乐部等企事业单位的管理工作，从事大众体育健身和休闲娱乐指导、社会体育活动的组织管理、咨询指导、经营开发以及学校体育教学、科学研究、运动训练和竞赛工作。



#### 03/ 休闲体育（体育类）

**培养目标：**培养具备良好思想道德修养与创新精神，掌握休闲体育专业基础理论知识和运动技能，具备休闲体育活动指导与推广、休闲体育项目策划与组织、体育旅游经营与管理等能力，能胜任休闲体育教育、管理与服务工作的应用型人才。

##### 学制

四年，授教育学学士学位。

##### 主干学科

体育学、休闲学。

##### 主要课程

休闲体育概论、休闲体育项目策划与开发、体育产业概论、体育旅游、体育赛事管理、体育市场营销、户外运动、拓展训练、定向越野、游泳与水上运动、球类运动（高尔夫、棒球、保龄球）、时尚休闲运动（台球、橄榄球）、极限运动、野外生存训练等休闲体育理论和技能实践课程。

##### 就业方向

在休闲体育相关的企业、旅游企业、户外运动行业、政府部门、教育和体育事业单位等机构，从事休闲体育产业市场开发、经营与管理、休闲体育活动指导与推广、休闲体育赛事策划与组织等工作。





## 优秀毕业生代表

Sichuan Agricultural University



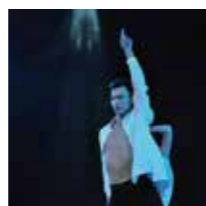
**李红**2019届社会体育指导与管理专业毕业生，中共党员，曾获健美操拉丁舞、游泳等资格证书及优秀学生、优秀毕业生等称号，现就读于华中师范大学体育学院体育教育训练学专业，并获一类奖学金。



**袁娟**2019届体育教育专业毕业生，中共党员，曾获省级武术套路比赛三等奖等多项竞赛奖励及学生会先进工作者、科创之星等荣誉称号，主持校级科研兴趣项目3项，发表国家级论文2篇，考取北京师范大学体育教学专业。



**路兆奇**2017届社会体育指导与管理专业学生，2018年自主创办纳家健身，2019年自主创办迈烁体育，从业期间为数百名体育专业学子提供了高薪就业岗位。



**李满**2018届社会体育指导与管理专业毕业生，四川农业大学国标舞代表队队长，曾获优秀学生、优秀毕业生等多项荣誉，现就读于俄罗斯国立高等经济学院。



**薛文传**2019届社会体育专业毕业生，获校级及以上荣誉奖励40余项，保送至华东师范大学民族传统体育学专业，发表国际会议论文1篇，国家级、省级论文4篇，主持校级科研兴趣项目课题1项，参与省级青年研究课题1项。



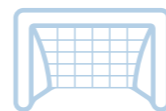
**杨春森**2019届体育教育专业毕业生，中共党员，曾获国家奖学金、优秀学生标兵、四川省优秀大学毕业生等多项奖励和荣誉，发表学术论文9篇，以专业第一名成绩保送至四川大学运动人体科学专业。



**马仁燕**2019届体育教育专业毕业生，中共党员，曾获全国全民健身操舞大赛一等奖等多项荣誉和奖励，发表学术论文7篇，保送至上海体育学院运动人体科学专业（双一流建设学科）。



**尹彦明**2017届体育教育专业学生，曾获第一届红草杯四川高校自行车邀请挑战赛男子组亚军、优秀共青团员等荣誉称号，2018年从2千余名报名者中脱颖而出，考取云南边防总队。



## 场馆基地建设

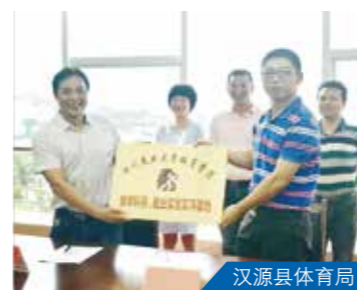
Sichuan Agricultural University



雅安市强制隔离戒毒所



四川蒙顶山茶业有限公司



汉源县体育局



素质拓展基地



游泳池



网球场



多功能训练室



室外篮球场



综合训练馆

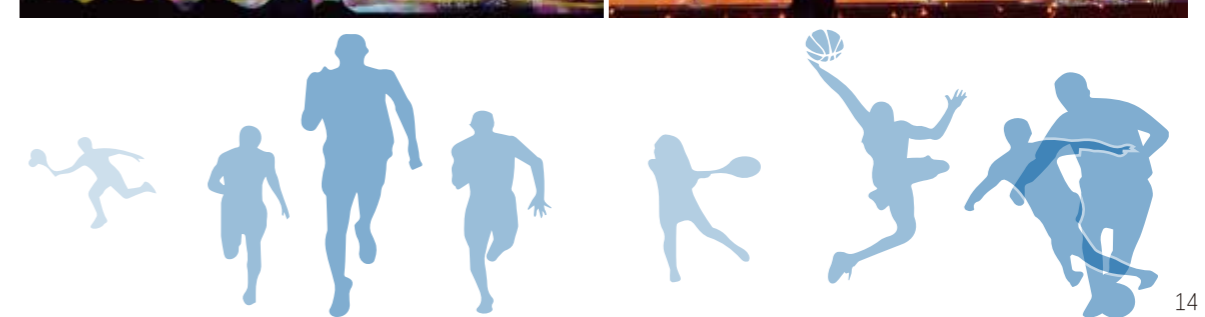
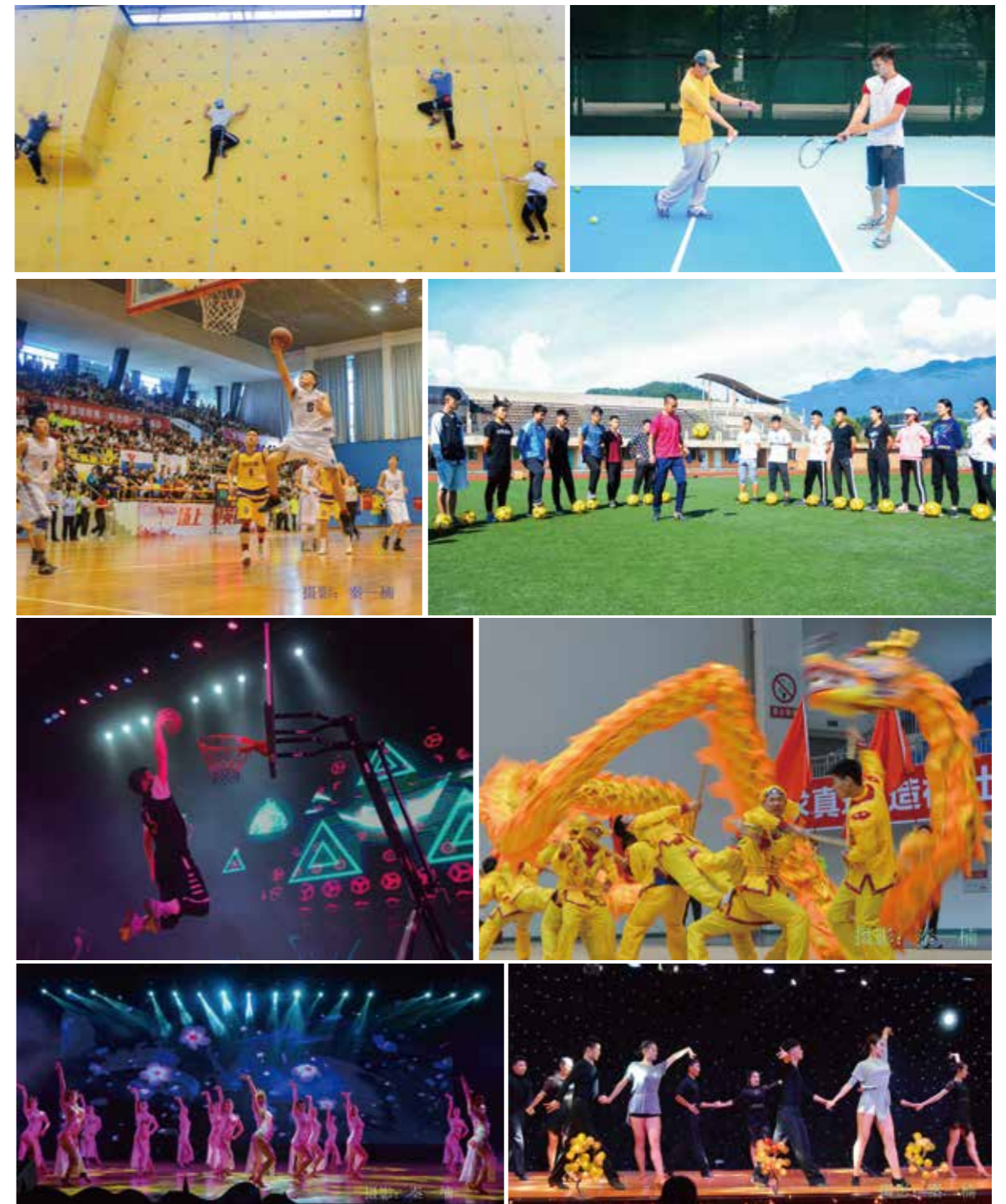


太子岭滑雪场



# 竞赛风采

Sichuan Agricultural University





## 文化艺术活动

Sichuan Agricultural University



跆拳道：体院 style



大合唱：我爱你中国



拉丁舞：歌舞青春



武术：志在远方



健身健美秀：秀出精彩



朗诵：我自豪我是川农体育人



啦啦操：活力全开



傣族舞：雀之跃



拉丁舞：火花



街舞：JOPPING



## 奖助学金

College of Physical Education

| 类型 | 项目     |                             | 金额                |
|----|--------|-----------------------------|-------------------|
| 奖励 | 奖学金    | 学校特别荣誉奖学金                   | 20000 元 / 生       |
|    |        | 优秀学生标兵奖学金                   | 20000 元 / 生       |
|    |        | 优秀学生奖学金                     | 5000 元 / 生        |
|    |        | 国家奖学金                       | 8000 元 / 生        |
|    |        | 国家励志奖学金                     | 5000 元 / 生        |
|    |        | 社会捐资奖学金                     | 1000-8000 元 / 生   |
|    | 单项奖    | 学术论文奖                       | 2000 元 / 篇        |
|    |        | 英语国际化能力考试奖                  | 500 元 / 人         |
|    |        | 学业深造奖                       | 1000 元 / 人        |
|    |        | 竞赛奖 A 类（经认定相当于国际或国家级水平）竞赛奖励 | 1000 ~ 2000 元 / 项 |
|    |        | 竞赛奖 B 类（经认定相当于省部级水平）竞赛      | 500 元 / 项         |
|    |        | 校优秀毕业论文                     | 1000 元 / 篇        |
| 资助 | 国家助学金  | 一等助学金                       | 4000 元 / 生        |
|    |        | 二等助学金                       | 3000 元 / 生        |
|    |        | 三等助学金                       | 2000 元 / 生        |
|    | 其他资助   | 社会捐资助学金                     | 1000-8000 元 / 生   |
|    |        | 学费代偿减免、就业补助、特别资助            | 视情况定              |
|    |        | 勤工助学                        | 400 / 元           |
|    | 创新创业资助 | 最高可达 10 万元                  |                   |

